

- [Svenska](#)
  - [Engelska](#)
  - [Holländska](#)
  - [Tyska](#)
  - [Dansk](#)

- [Strukton](#)

#### Strukton och dotterbolag

- [Strukton Till struktur.com](#)
- [Strukton Civiel Till strukturciviel.com](#)
- [Strukton Rail Till strukturrail.se](#)
- [Strukton InternationalStrukton International](#)
- [Strukton Workspere Till strukturworkspere.nl](#)



---

stäng meny meny



- [RSS](#)
- [Personalinlogg](#)
- [Strukton på Nordic Rail 2017](#)
- [Strukton Rail i Almedalen 2018](#)

## Ny underhållsdepå för Öresundstågen i Kärråkra, Hässleholm

Från 17 september 2018 till 30 september 2019 pågår projekt Kärråkra utanför Hässleholm. Arbetet kommer att utföras i två etapper och omfattar bland annat spår och växlar, kontaktledningsansläggning, ballast för järnväg, växelvärmearläggning och belysning över spårområdet. I projektet samsas fler olika leverantörer.

**Kund:**

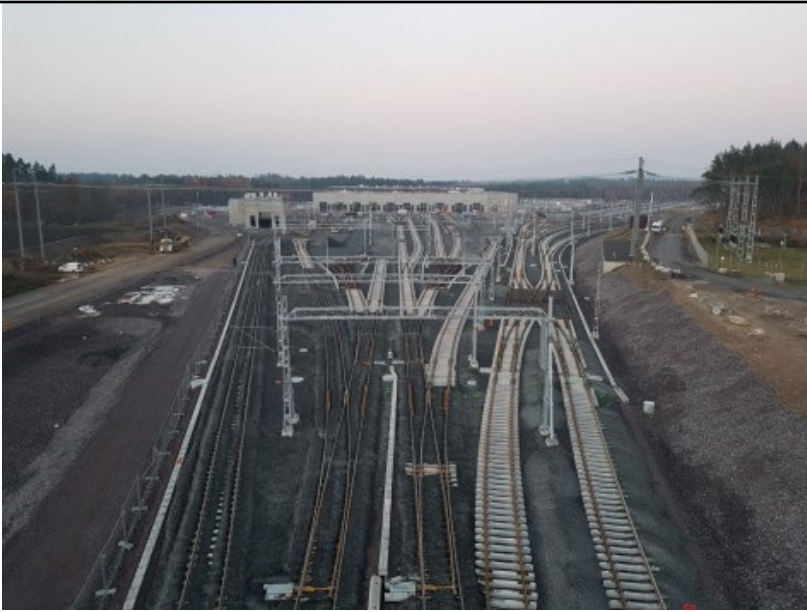
Region Skåne

**Plats:**

Kärråkra, Hässleholm

**Land:**

Sverige





Ny underhållsdepå för Öresundstågen i Kärråkra, Hässleholm

**Material som ingår i Strukton Rails installationer i Kärråkra: 27 000 m<sup>3</sup> makadam 8 400 m spår41 st växlar med växelvärme och omlägningsanordning 148 st strävor 1 465 m kontaktledningsbrygga 33 st kontaktledningssektioner 3 500 m högspänningskabel 22 500 m lågspänningskabel 128 st belysningsarmaturer**